

# Symbolisierung von Rasterkatalogen in ArcMap 9.x

Für die Vergabe von Farben und Transparenz bei der Darstellung von Rasterkatalogen muss man zunächst 2 Arten unterscheiden:

1. Kataloge, die auf einer Tabelle basieren und z. B. mit ArcView GIS (ArcView 3.x) erstellt wurden, und
2. Rasterkataloge in einer Geodatabase.

## → 1. Auf einer Tabelle basierende Rasterkataloge

Die Symbolisierung eines auf einer Tabelle basierenden Bildkatalogs erfolgt nach dem Raster, das als erstes Element in der Tabelle steht. Sie kann in ArcGIS nicht „manuell“ geändert werden; die Zuweisung des Renderers eines anderen Bilds im Inhaltsverzeichnis ist jedoch mittels des VBA Beispiel-Skripts ChangeCatalogRenderer1 aus der ArcGIS Developer Help möglich. Ebenso kann Transparenz nur für den Layer insgesamt, nicht aber für einzelne Pixelwerte definiert werden (Abbildung 1).

Wenn jedoch lediglich bestimmte Farbwerte transparent erscheinen sollen, kann ein solcher Bildkatalog in eine Personal Geodatabase geladen und ihm dann die Symbole eines UniqueValueRenderers zugewiesen werden. In unserem Beispiel soll der Vordergrund der Rasterdaten mit schwarzen Pixeln und die weißen Pixel transparent dargestellt werden.

## → 2. Rasterkatalog in einer Geodatabase

### a.) Anlegen eines Rasterkatalogs in der Personal Geodatabase

Zunächst wird im ArcCatalog durch rechten Mausklick auf eine Personal Geodatabase ein neuer Rasterkatalog angelegt (Abbildung 2).

Wichtig ist es dabei, unter dem Koordinatensystem für die Geometriespalte eine passende XY-Domäne einzugeben. Diese muss ggf. vor dem Anlegen des Katalogs ermittelt werden, da sie im Nachhinein nicht geändert werden kann (Abbildung 3).

#### Hinweis:

Ist die XY-Domäne zu klein definiert, dann schlägt das Laden von Rastern fehl oder die Rasterdaten werden im Katalog später nicht angezeigt, obwohl sie im Inhaltsverzeichnis aufgelistet werden.

Durch rechten Mausklick im Inhaltsverzeichnis von ArcCatalog auf den erstellten Rasterkatalog erscheint die Option Laden, mit der einzelne Bilder in den Katalog hinzugefügt werden können (Abbildung 4).

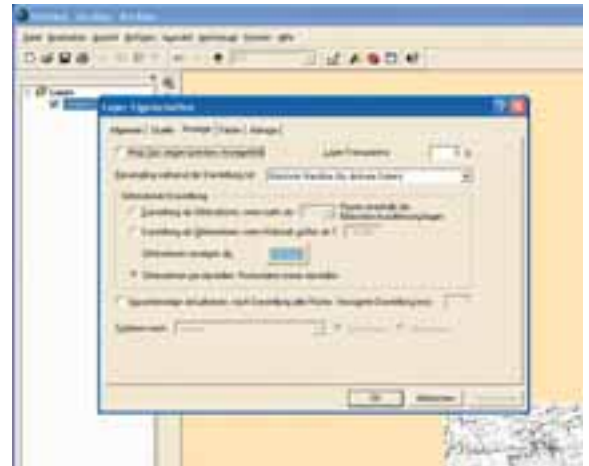


Abbildung 1

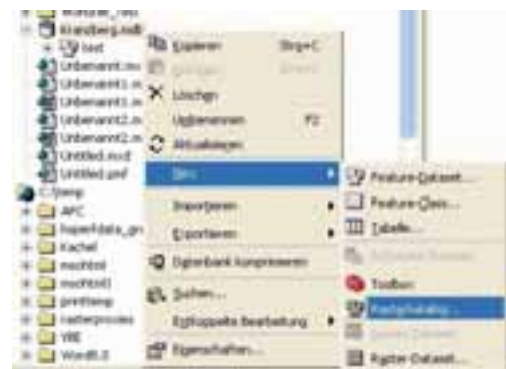


Abbildung 2

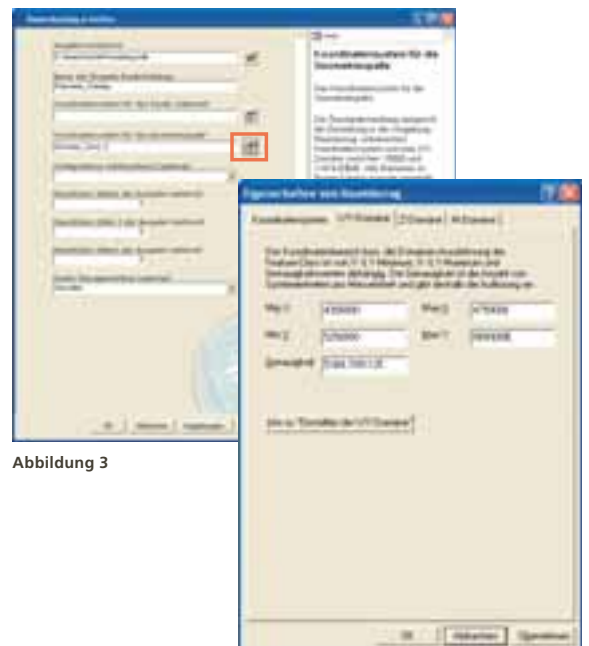


Abbildung 3





**b.) Symbolisierung des Rasterkatalogs in ArcMap**

Lädt man einen Geodatabase-Rasterkatalog in ArcMap, stehen unter den Layer-Eigenschaften im Reiter Symbologie und dort unter dem Sektor Verfügbar verschiedene Renderer zur Auswahl. Mit dem Knopf Hinzufügen kann jetzt ein Renderer für Einzelwerte hinzugefügt werden (Abbildung 5).

**Wichtiger Hinweis:**

Damit die folgende Zuordnung von Farbwerten und Transparenz funktioniert, müssen die Einzelwerte an erster Stelle im Sektor Verfügbar stehen. Da der Eintrag jedoch unten an die Liste angefügt wird, ist es erforderlich, alle anderen Renderer mit dem Entfernen-Knopf zu löschen.

Mit dem Knopf Werte laden können nun Werte aus einem der Bilder des Katalogs geladen werden (Abbildung 6). Nach der Berechnung und dem Hinzufügen der Werte kann die gewünschte Symbolisierung vorgenommen werden (Abbildung 7). Den Werten 0 im Bild wird keine Farbe zugeordnet, den Werten 1 die Farbe Schwarz. Der Hintergrund wird somit sichtbar (Abbildung 8).

Gregor Nowotny  
 ESRI Geoinformatik GmbH  
 Kranzberg  
 G.Nowotny@ESRI-Germany.de

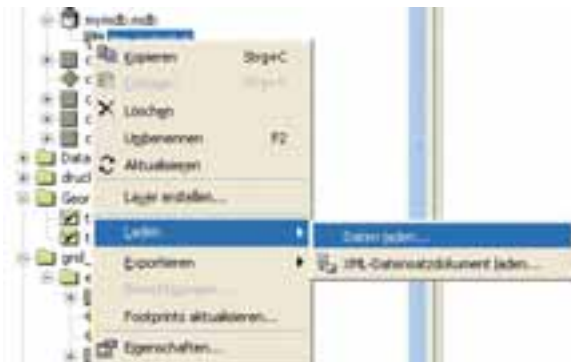


Abbildung 4

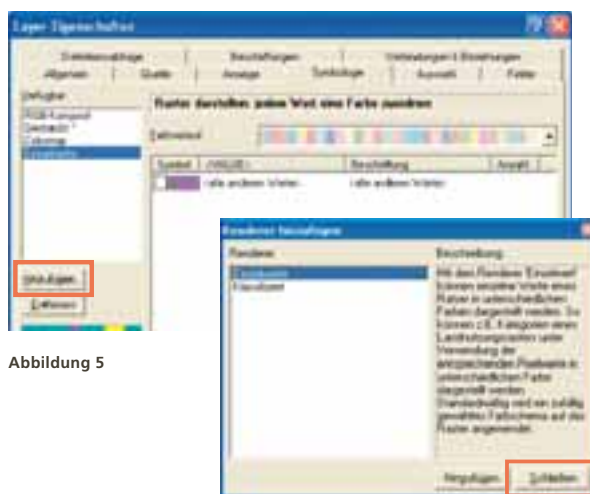


Abbildung 5

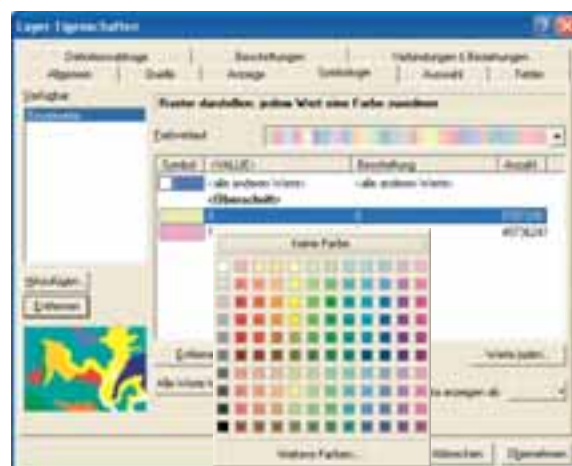


Abbildung 7

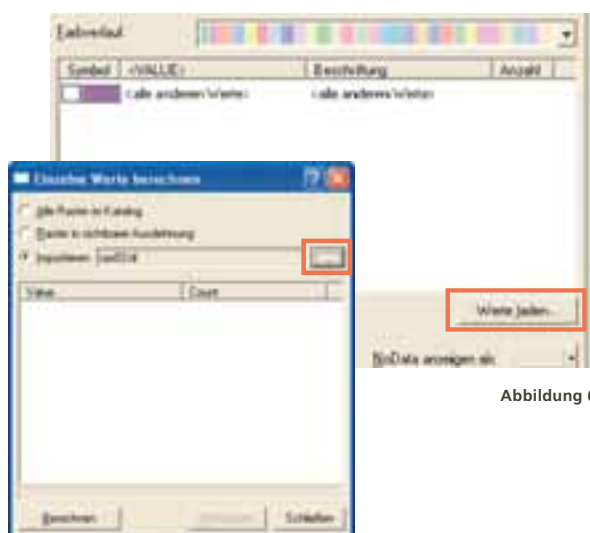


Abbildung 6

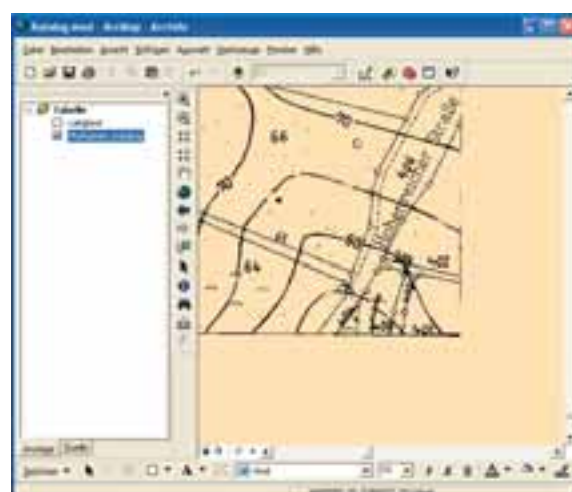


Abbildung 8

